



Návod na opravu

**Dvojdielna
oprava
hríbikom so
sklonom nad
25 stupňov**

Oprava hríbikom so sklonom nad 25 stupňov

Dvojdielna oprava stopkou

Ako každá iná oprava automobilu, aj oprava pneumatík vyžaduje precíznosť a presnosť. Takto sa dosiahne maximálna bezpečnosť a efektívnosť. Dodržte presne pracovný postup a to vám umožní opraviť každé poškodenie s optimálnym výsledkom.

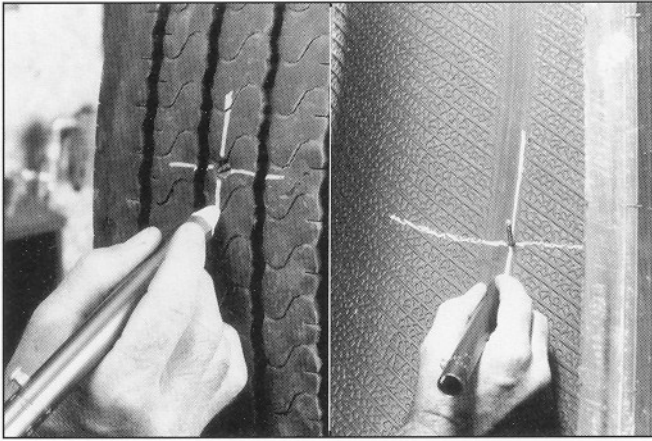
Sledujte tieto pokyny pozorne, aby ste mohli pustiť svojho zákazníka na cestu s kvalitnou opravou od firmy TECH.

Technológia dvojstrannej opravy je vhodná pre všetky druhy pneumatík. Dajú sa ňou opravovať poškodenia na behúni, ramene, či bočnici pneumatiky. Pri rýchlostných pneumatikách sa opravujú poškodenia na behúni, a to len do veľkosti 6 mm.

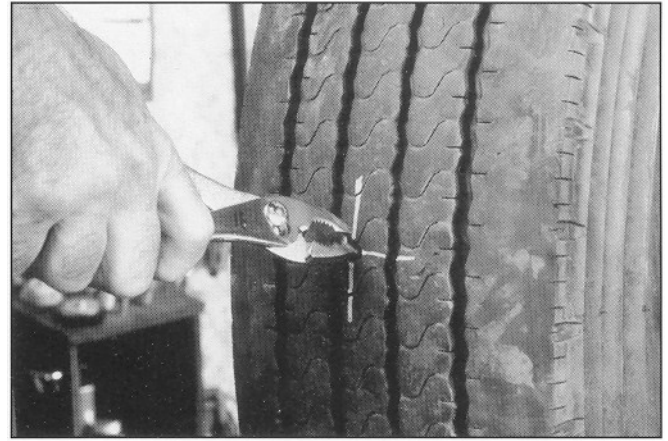
Použitie vrtákov

Diagonálne pneumatiky		
stopka	Ø diery	vrták
250-1	3 mm	-
251-1	6 mm	261
252-1	13 mm	262
253-1	20 mm	263
254-1	25 mm	264

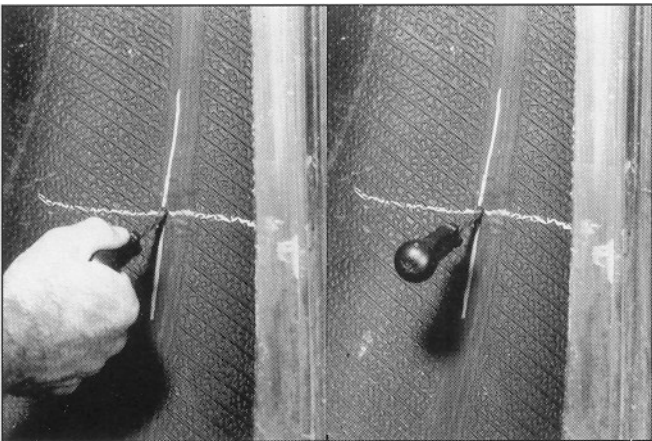
Radiálne pneumatiky		
stopka	Ø diery	vrták
250-1	3 mm	270/E8
251-1	6 mm	271/E9
251/38-1	9 mm	271/38E10
252-1	13 mm	272/E11
-	-	-



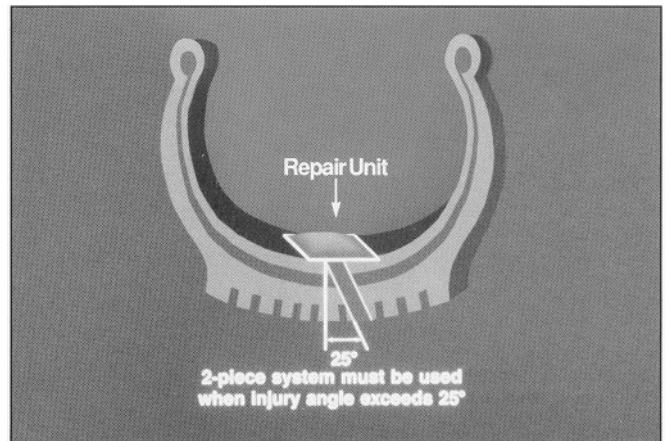
1 Lokalizujte a označte poškodenie na vnútornej a vonkajšej strane plášťa.



2 Odstráňte cudzie predmety z plášťa.



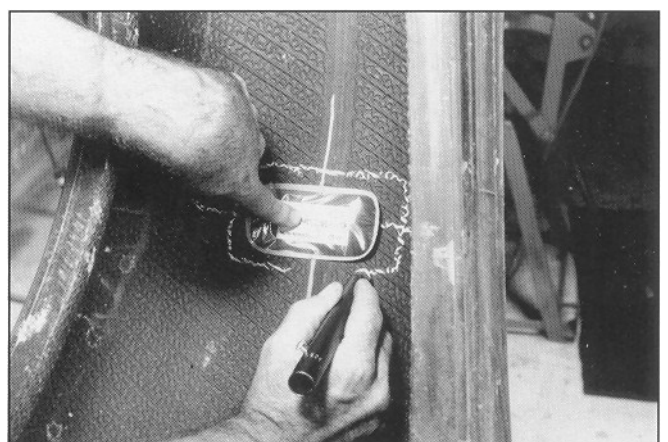
3 Vyšetrite poškodenie a zvolte vhodnú stopku.



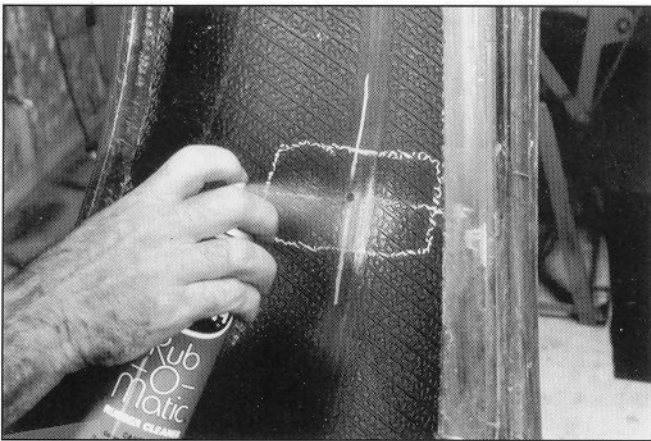
4 Ak je uhol väčší ako 25°, musíte opravovať dvojdielnym spôsobom.

Sidewall Injury		Truck Tire Sizes			Crown Injury \varnothing Diameter
Width	Length	Light Truck 6.50-7.50 7-8	7.50-10.00 8-11 235/80-275/80 245/75-295/75	Heavy Truck 11.00-14.00 12-15.5 295/80-315/80 315/75-385/65	
1/8" (3mm)	1/8" (3mm)	10	10	10	1/8" (3mm)
1/4" (5mm)	1/4" (5mm)	12	12	12	
1 Cable	1 1/2" (40mm)	20		20	3/8" (10mm)
1 Cable	3 1/8" (80mm)	22		22	
1 Cable	4 3/4" (120mm)			24	
2 Cable	3/4" (20mm)	20		22	
	1 1/2" (40mm)	20		24	
	2 3/8" (60mm)	22		40	
3/8" (10mm)	1 1/2" (40mm)	20		40	
1/2" (12mm)	2 3/8" (60mm)	22		40	

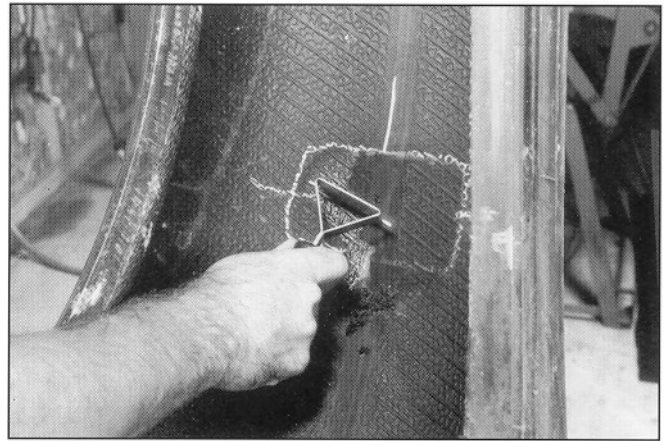
5 Keď máte zvolenú vhodnú stopku, vyberte vhodný fľak z tabuľky pre radiálne a diagonálne pneumatiky. V našom prípade je veľkosť pneumatiky 11R24,5. Vieme, že poškodený je behún a veľkosť poškodenia je 5mm. Teda vhodný CENTECH fľak pre túto opravu je fľak CT-12.



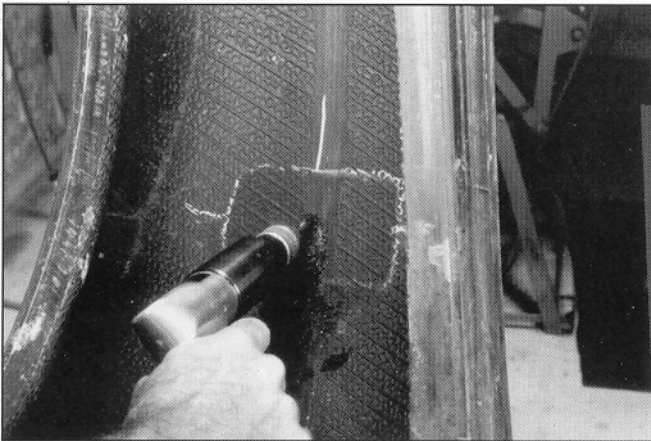
6 Umiestnite fľak na poškodenie a nakreslite obrys približne 15mm okolo fľaku.



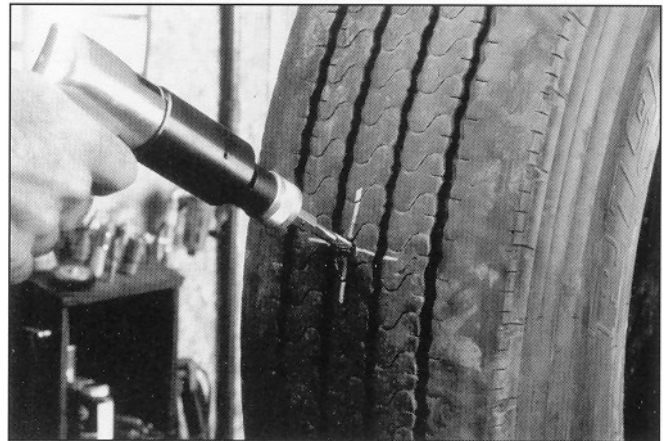
7 Naneste odmasťovač 704 na poškodené miesto.



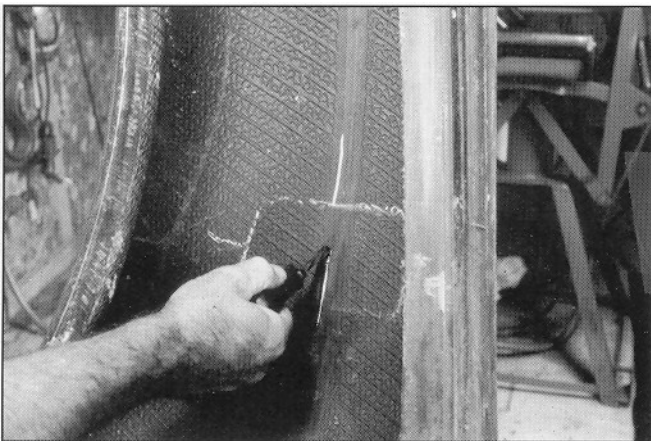
8 Kým je plocha vlhká, odstráňte hrubú nečistotu škrabkou # 933.



9 Upravte poškodenie s vrtákom 271/E9 pri maloobrátkovej vŕtačke (max. 1200 ot./min.). Sledujte smer poškodenia, pohybujte smerom zvnútra von v pravotočivom smere. Opakujte 3x. Pre diagonálne pneumatiky viď upozornenie na konci návodu.



10 Tento postup opakujte 3x aj z vonkajšej strany plášt'a, aby sa zaistila správna úprava poškodenia.



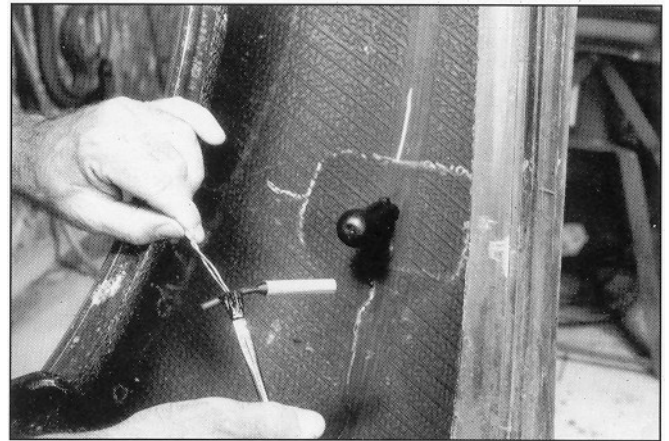
11 Špirálovým šidlom # 915 dopravte cement # 760 do otvoru z vnútornej strany plášt'a. Otáčajte nástrojom smerom dovnútra a von. Činnosť opakujte 3 – 5x. Ponechajte nástroj v otvore a choďte na ďalší krok.



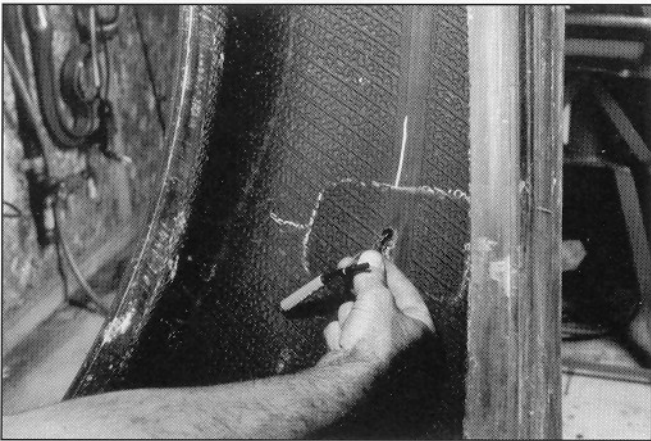
12 Čiernu časť stopky uchyťte do drôtenej slučky.



13 Odstráňte modrý polyetylén zo stopky.



14 Pre ľahšie vťahnutie stopky natrite cementom drôt v mieste, kde sa dotýka stopky.



15 Vyberte špirálové šidlo z otvoru a prestrčte menší koniec drôtovej slučky cez plášť.



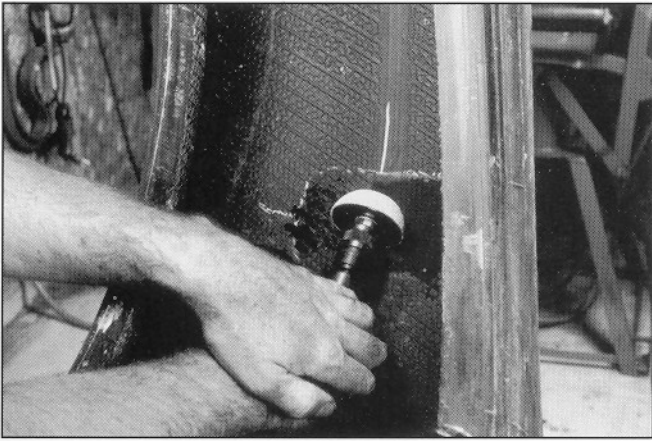
16 Uchopte drôtenú slučku z vonkajšej strany plášťa a začnite ťahať stopku do otvoru.



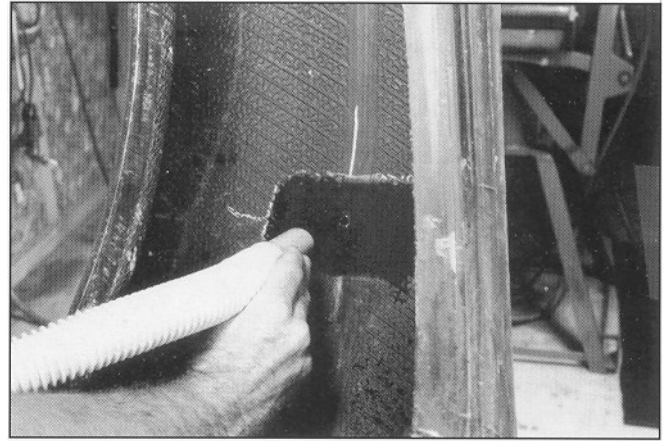
17 Keď drôtik vyjde von, uchopte stopku vhodnými kliešťami a ťahajte ju pokiaľ sa ukazuje približne 15mm od šedej gumy. Nechajte tak 20 min. pred ďalším krokom.



18 Odrežte stopku 3mm od vnútornej strany plášťa.



19 Použite vŕtačku (max. 5000 ot./min.) a kotúč RH 106 na mechanické zarovnanie. Potom vybrúste okolitý priestor pre fľak.



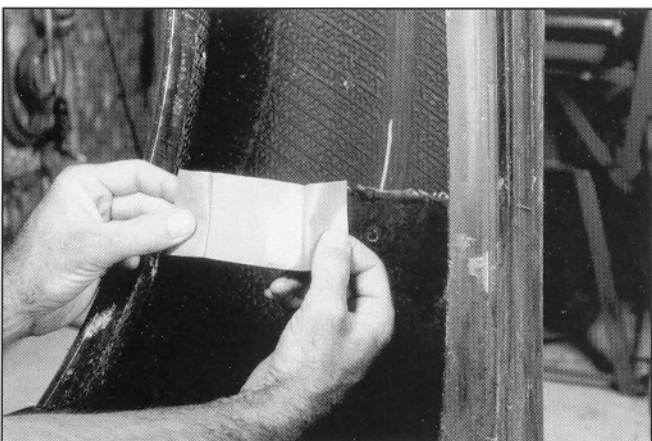
20 Odsajte prach z brúsenia.



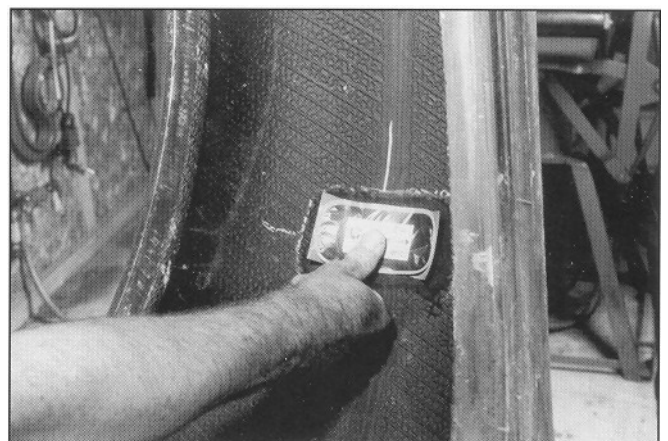
21 Dokonale očistite vnútorný priestor odmasťovačom # 704 a vytrite čistou handrou. Počkajte 3-4 min. na odparenie rozpúšťadla. Ak sa ukazuje tkanina pri dušových pneumatikách, zdvojnásobte čas zaschnutia.



22 Naneste tenkú vrstvu cementu # 760 smerom zvnútra von. Nechajte 3-5 min. zaschnúť. Keď sa v mieste pre fľak pri dušových pneumatikách ukazuje tkanina naneste až dve vrstvy cementu a zdvojnásobte čas schnutia.



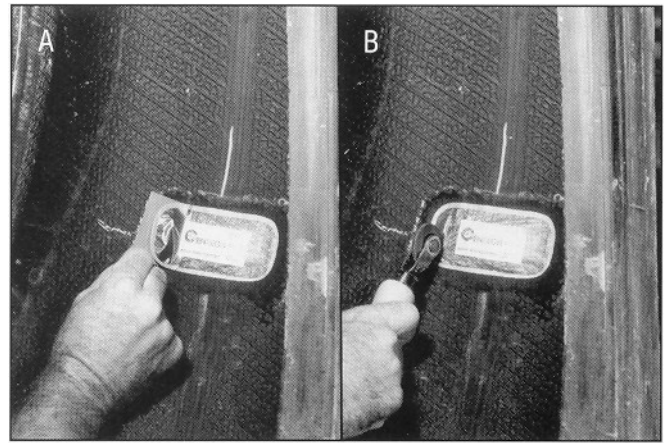
23 Odstráňte modrý polyetylén tak, že ho držíte za krajné rohy. To vám umožní manipulovať s fľakom bez znečistenia šedej gumeny.



24 Umiestnite fľak na poškodené miesto a palcom pritlačte. Uistite sa, či šípka BEAD smeruje k pätke pneumatiky.



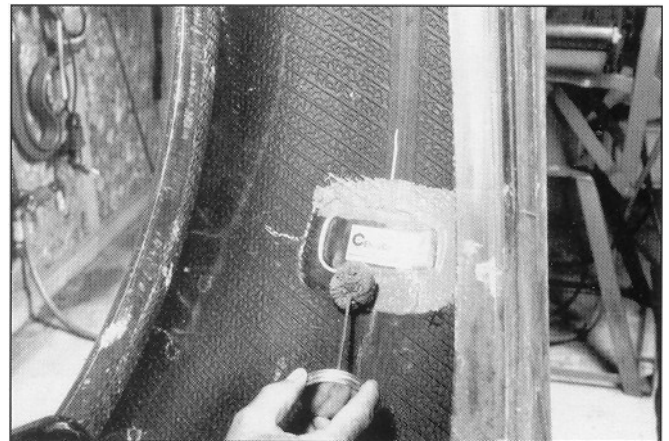
25 Pristehujte flak kolečkom # 936 smerom od stredu k okrajom flaku.



26 Odstráňte zvyšky polyetylénu a pokračujte v stehovaní od stredu k okrajom flaku.



27 Odstráňte priesvitný polyetylén z vrchnej strany flaku.



28 Keď opravujete bezdušovú pneumatiku, naneste na opravovanú plochu (pri okrajoch flaku) hmotu # 738, ktorá zabezpečí dokonalú vzduchotesnosť plášťa. Pri dušových pneumatikách použite púder #706.



29 Odrežte stopku na vonkajšej strane plášťa 3mm nad povrchom.



30 Pneumatika je pripravená k ďalšiemu používaniu.